

COMMUNAUTE AGGLOMERATION DE NIMES METROPOLITAIN

Mairie de :  
**SAINTE ANASTASIE**  
 110 Rue de Théobald de Ville  
 30190 Sainte Anastasie  
 Tél : 04.66.81.01.58

Charge d'étude :  
**SFI**  
 URBANISME

434 rue Etienne Lenoir  
 30000 Nîmes  
 Tél : 04.66.64.01.74  
 E-mail :  
 adele-sfi@adelesfi.fr

Plan cadastral, source :  
 DGFPR © 2023, DGF CC4  
 Droits de l'Etat réservés

Système de coordonnées :  
 RGF93 - Projection Lambert 93

Avec le concours de :  
**SPI**  
 GRAPHIC

Société de services  
 Plans Numériques  
 Tél : 04.67.12.04.03  
 Mobile : 06.96.04.98.30  
 E-mail :  
 spi.graphic@wanadoo.fr

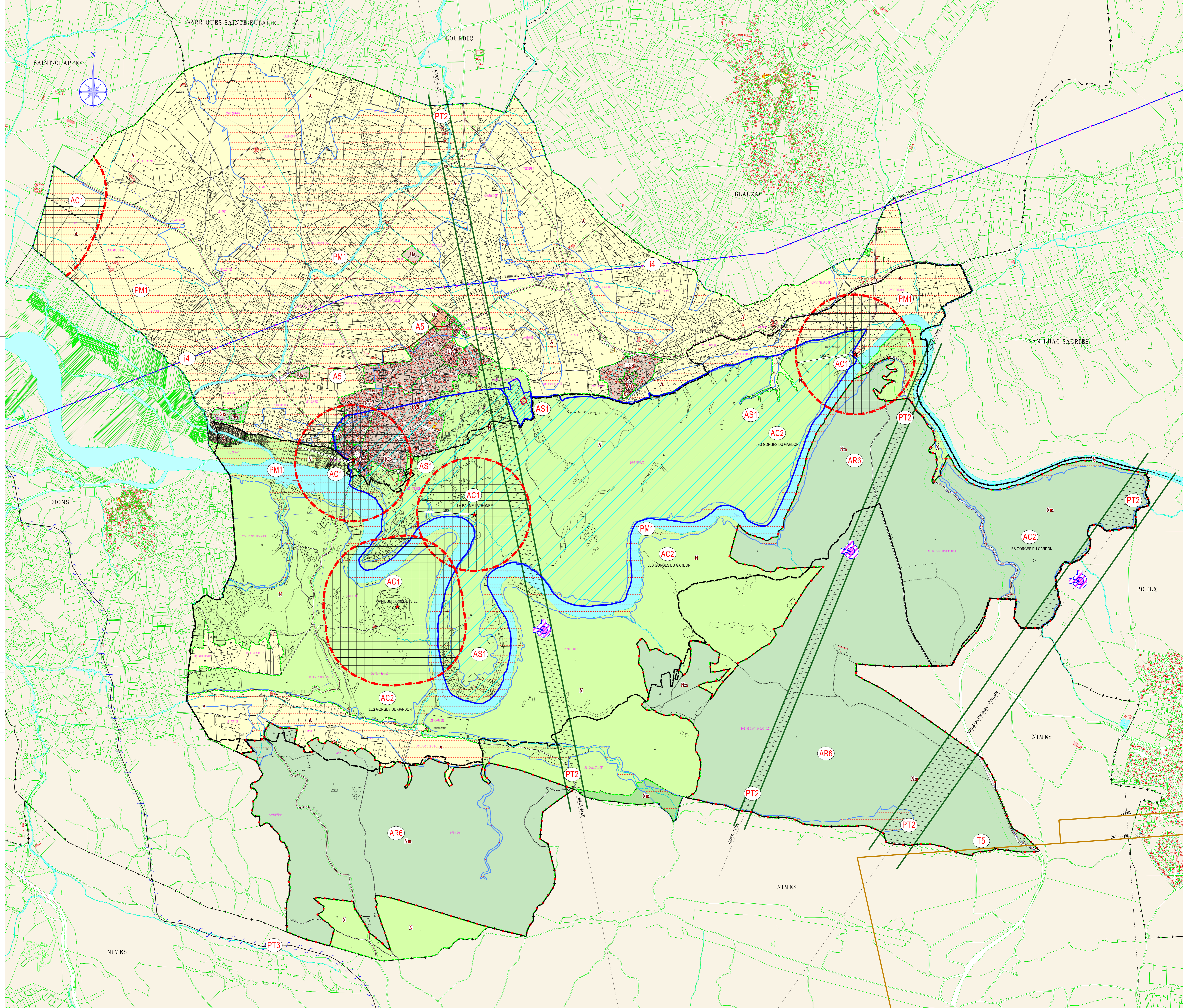
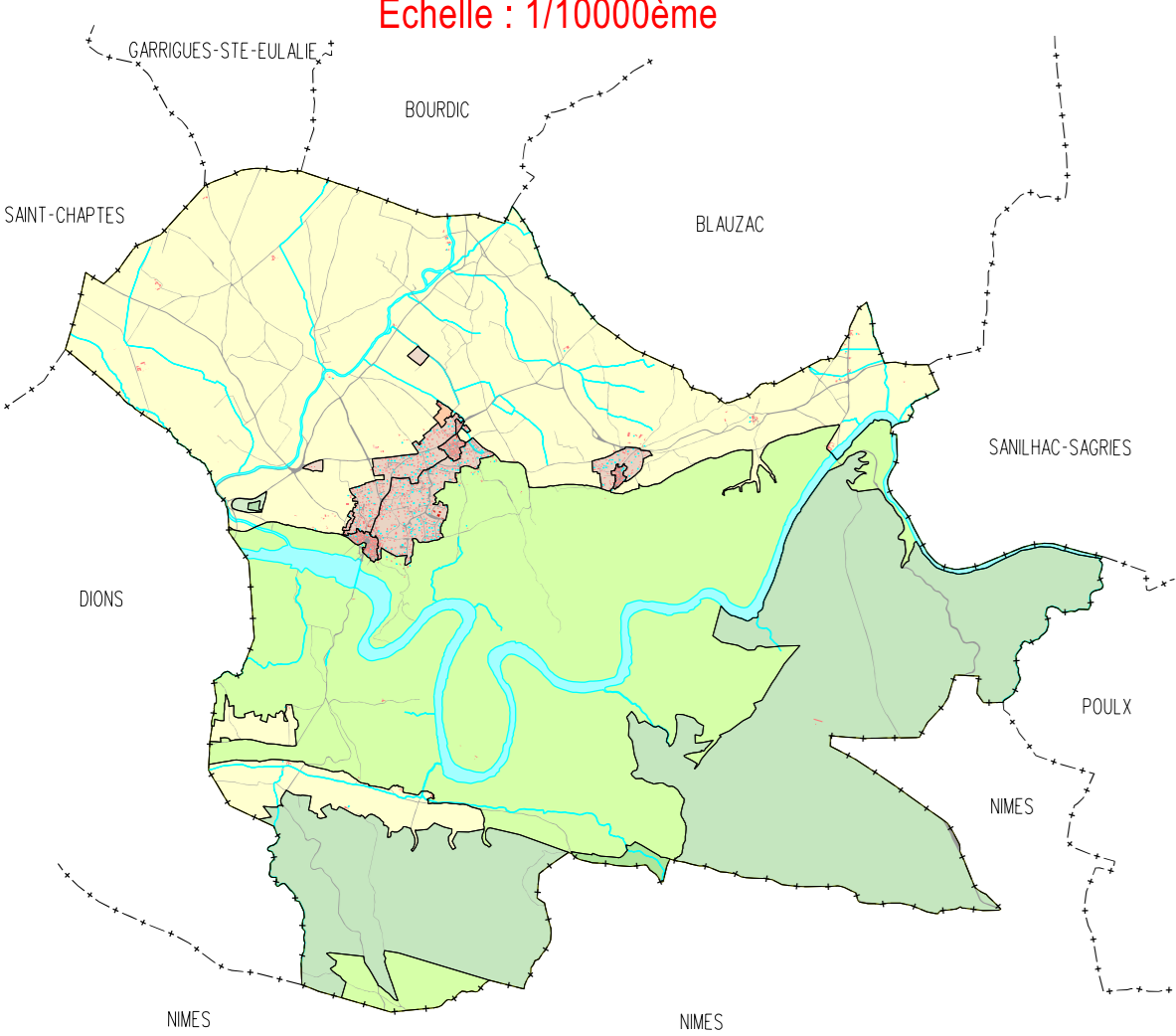
6.2.b

Ref : sa22292420v1\_410  
 6 mai 2024

Approbation du PLU : DCM du 4 février 2020  
 Approbation de la modification simplifiée n°1 du PLU : DCM du 22 mai 2024

Tracé des servitudes cadastrif. Se référer aux documents élaborés par les organismes prescripteurs.

Commune de Sainte Anastasie  
**Plan Local d'Urbanisme (P.L.U.)**  
**Plan des servitudes d'utilité publique**  
 Echelle : 1/10000ème



**LEGENDE**

**TABEAU RECAPITULATIF DES SERVITUDES D'UTILITE PUBLIQUE**

SYMBOL ET REPRESENTATION GRAPHIQUE	CODES ALPHANUMERIQUES ET CATEGORIES DE SERVITUDES	NATURE ET DESCRIPTION
AC1	AC1 - Monuments Historiques	- Centre préhistorique de Labarre Larzac, Classé MH le 19.03.1941 - Chapelle de Castelviel, inscrit MH le 20.12.1975 - Ancien Tronc St Nicolas de Capagne, inscrit MH le 05.02.1987 - Eglise de Rausas, inscrit MH le 15.03.2005
AC2	AC2 - Sites et Monuments Naturels	Site classé des gorges du Gardon, Pour du Gard et parties Nîmoises. Décret ministériel du 28/09/2013
AS1	AS1 - Servitudes attachées à la protection des eaux potables	Ferme de La Grange Saint-Maurin Perimètre de protection immédiate et rapprochée. DGP du 12/07/1999 modifié par l'arrêté du 17/02/2004
AS1	AS1 - Servitudes résultant de l'installation de périmètres de protection des eaux potables	Ferme de La Grange Saint-Maurin Perimètre de protection éloigné. DGP du 12/07/1999 modifié par l'arrêté du 17/02/2004
A5	A5 - Servitude résultant de l'établissement de réseaux publics	Réseaux d'eaux usées
I4	I4 - Servitudes relatives à l'établissement des câbles électriques	Ligne aérienne 600 000 volts 2 circuits TAMAREAU-TAVEL 1 et 2
T5	T5 - Servitudes administratives de déplacement	Maîtrise de Nîmes Gares Service de l'Aviation Civile
PT2	PT2 - Télécommunications	Liaison hertziennes réseaux - BRUX/207 LES ALES / MONT BRUQUET - ANTR 000040070 - NIMES / CASTELVIEUX/NIMES 000040070 - Décret du 14/02/2009 Liaison hertziennes réseaux - NIMES/CAPTELLES et ANTR 000220000 - VENEZIANA/LAMBERN ET BARRAS/ISSERES et ANTR 000220024 Décret du 16/08/1989
PT3	PT3 - Télécommunications	Antenne souterraine de télécommunications par fibres optiques F42 NIMES/ALS Arrêté du 10/11/1995
AR6	AR6 - Défense Nationale	Servitudes pour l'exécution des exercices de tir, manœuvres manœuvres ou opérations d'ensemble Décision du DCG du 29/04/1975
PM1	PM1 - Risques naturels	Plans de prévention des risques naturels prévisibles. PPRI communal approuvé le 16/09/2016