

# Le livret de l'eau & de la rivière

RESSOURCE  
EN EAU

## Sensibilisation aux économies d'eau chez les particuliers



### SYNTHÈSE DE LA FICHE

- ◆ L'eau, une ressource à préserver
- ◆ Comment économiser l'eau à la maison ?
- ◆ S'équiper en équipements hydro-économes
- ◆ Surveiller le compteur, vérifier la présence de fuites
- ◆ Les économies d'eau au jardin
- ◆ Pour en savoir plus

  
RÉPUBLIQUE  
FRANÇAISE  
Liberté  
Égalité  
Fraternité

  
agence  
de l'eau  
RHÔNE  
MÉDITERRANÉE  
CORSE

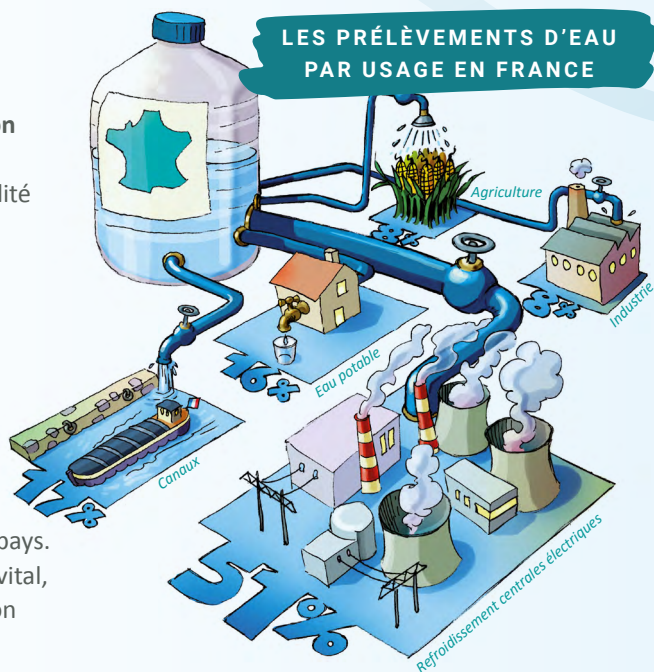


  
EPTB  
Gardons  
ces rivières qui nous relient

[www.les-gardons.fr](http://www.les-gardons.fr)

# L'eau, une ressource à préserver

La Terre, surnommée la « Planète Bleue », doit ce nom à l'importante quantité d'eau présente à sa surface — environ 72 %. Pourtant, malgré cette apparente abondance et la facilité d'accès à l'eau dans certaines régions du monde, seule une infime partie, soit environ 1 %, est réellement disponible et exploitable par l'être humain. À cela s'ajoute une répartition très inégale de cette ressource : 60 % des réserves mondiales d'eau douce se trouvent dans seulement neuf pays. L'eau est donc un bien à la fois vital, commun et rare. Sa préservation est indispensable !



La France possède d'importantes ressources en eau, avec 30 milliards de m<sup>3</sup> prélevés en 2021 <sup>(1)</sup>.

\* Les prélèvements d'eau douce en France : les grands usages en 2013 et leur évolution depuis 20 ans, 2017.- <https://www.eaufrance.fr/>

Cette eau est utilisée pour divers besoins : refroidir les centrales électriques, alimenter les canaux, répondre aux usages agricoles et industriels, ainsi que produire de l'eau potable.

**Sur le bassin versant des Gardons, 60% de l'eau prélevée dans le milieu est destinée à l'eau potable** <sup>(2)</sup>. Ce territoire est soumis à un climat méditerranéen, marqué par des pluies très irrégulières et des sécheresses récurrentes. La disponibilité de la ressource en eau est limitée et va baisser sous l'effet des changements climatiques.

Dans ce contexte fragile, une gestion responsable de la ressource devient essentielle, notamment à travers des actions concrètes en faveur des économies d'eau.

<sup>1</sup> Notre-environnement, "Comment est utilisée l'eau douce en France?", 2025

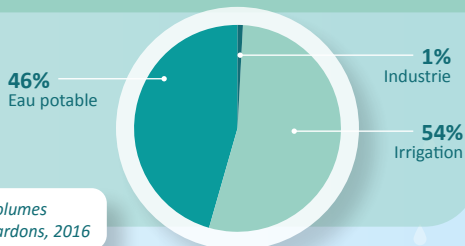
<sup>2</sup> Étude des Volumes Prélevables des Gardons, 2016

## RÉPARTITION DES PRÉLÈVEMENTS NETS SUR LE BASSIN VERSANT DU GARDONS

### PRÉLÈVEMENTS NETS ANNUELS



### PRÉLÈVEMENTS NETS ESTIVAUX



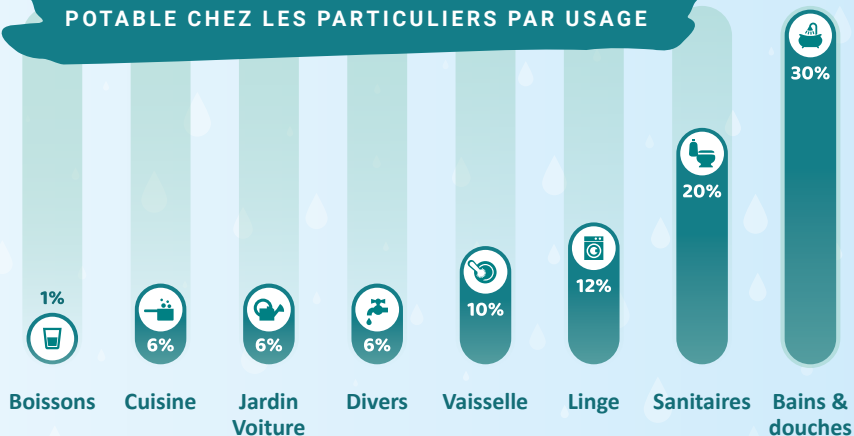
Étude des Volumes  
Prélevables des Gardons, 2016

Les prélèvements nets correspondent à la quantité d'eau prélevée et non restituée aux milieux aquatiques (par exemple par les stations d'épuration notamment).

## Comment économiser l'eau à la maison ?

La consommation moyenne d'eau potable en France en 2020 est de 149 litres par jour <sup>(1)</sup>, avec des variations régionales dues au climat, aux activités économiques, à la proportion des jardins privés et des piscines. Grâce à quelques bonnes pratiques et un choix de matériel adapté, il est possible de faire de nombreuses économies d'eau à la maison, sans diminuer son confort de vie !

### RÉPARTITION DES CONSOMMATIONS D'EAU POTABLE CHEZ LES PARTICULIERS PAR USAGE



# S'équiper en équipements hydro-économiques

Les équipements hydro-économiques (mousseurs, douchettes, chasses d'eau à double débit...) permettent de réduire facilement sa consommation d'eau, sans perte de confort. Ils sont simples à installer, économiques et efficaces pour économiser l'eau.

## Pommeau de douche économe



**COÛT (€) :** 10 à 40 €

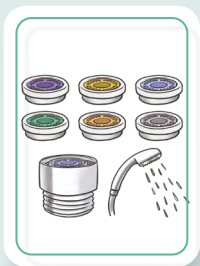
**ÉCONOMIES D'EAU :**

- Par jour : 35 L/pers\*
- Par an : 12 m<sup>3</sup>/an/personne

**ÉCONOMIES FINANCIÈRES :**

- 114 €/personne

## Régulateur de débit de douche



**COÛT (€) :** 5 à 20 €

**ÉCONOMIES D'EAU :**

- Par jour : 35 L/pers\*
- Par an : 12 m<sup>3</sup>/an/personne

**ÉCONOMIES FINANCIÈRES :**

- 114 €/personne

## Mousseur



**COÛT (€) :** 2 à 4 €

**ÉCONOMIES D'EAU :**

- Par jour : 21 L/pers\*\*
- Par an : 7 m<sup>3</sup>/an/personne

**ÉCONOMIES FINANCIÈRES :**

- 68 €/personne

## Sac WC ou Plaquette WC



**COÛT (€) :** 5 € (sac)  
à 20 € (plaquette)

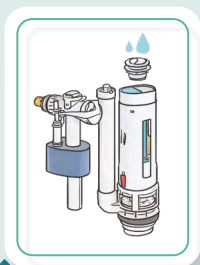
**ÉCONOMIES D'EAU :**

- Par jour : 8 L/pers
- Par an : 3 m<sup>3</sup>/an/personne

**ÉCONOMIES FINANCIÈRES :**

- Par an : 10 €/personne

## Chasse d'eau 3L/6L



**COÛT (€) :** 17 à 70 €

**ÉCONOMIES D'EAU :**

- Par jour : 25 L/pers
- Par an : 9 m<sup>3</sup>/an/personne

**ÉCONOMIES FINANCIÈRES :**

- Par an : 30 €/personne

## Récupérateurs d'eau de pluie



**COÛT (€) :** 50 à 950 €

**ÉCONOMIES D'EAU :**

- Plusieurs m<sup>3</sup>/an selon les utilisations

## LES ÉQUIPEMENTS HYDRO-ÉCONOMES DISPONIBLES POUR LA MAISON



### 1 CHASSE D'EAU 3L/6L

Limite le gaspillage d'eau potable en adaptant la quantité utilisée à chaque usage.

### 2 SAC WC OU PLAQUETTES WC

Permettent de diminuer la quantité d'eau évacuée à chaque utilisation.

### 3 RÉGULATEUR DE DÉBIT DE DOUCHE

Contrôle le débit de sortie des pommes de douche (souvent déjà intégré dans les pommeaux hydro-économiques).

### 4 POMMEAU DE DOUCHE ÉCONOME

Le pommeau de douche économe mélange de l'air à l'eau, ce qui permet de réduire le débit de sortie sans réduire le confort d'utilisation.

### 5 MOUSSEURS (5 À 8 L/MIN)

De la même manière que les pommeaux de douche, les mousseurs permettent de diminuer le débit d'eau des robinets de la cuisine et de la salle de bain.

### 6 MITIGEURS THERMOSTATIQUES

Les robinets thermostatiques permettent de réaliser des économies d'eau en diminuant le temps de réglage de la température.

### 7 RÉCUPÉRATEURS D'EAU DE PLUIE (500L À 1000L)

Les récupérateurs d'eau servent à collecter et stocker l'eau de pluie pour réduire la consommation d'eau potable, arroser le jardin, laver les sols ou alimenter certaines installations domestiques.

### 8 RÉDUCTEUR DE PRESSION

Il permet d'assurer une pression constante dans le réseau d'eau, ce qui contribue notamment à protéger les équipements et à éviter les fuites.

# Surveiller le compteur, vérifier la présence de fuites

Le compteur d'eau est très utile pour surveiller sa consommation et détecter d'éventuelles fuites. Même petites, les fuites peuvent entraîner une surconsommation importante, facilement évitable.

## SURCONSOMMATION D'EAU LIÉE AUX FUITES\*

Fuites	Litre par jour	Mètre cube par an	Coût/an*
Robinet qui goutte (pour une goutte toutes les 4 secondes)	4 L/j	1.46 M <sup>3</sup> /an	5 €/an
Écoulement continu (6 litres par heure)	145 L/j	53 M <sup>3</sup> /an	185 €/an
Chasse d'eau défectueuse	600 L/j	219 M <sup>3</sup> /an	766.5 €/an

\* Sur la base d'un prix de l'eau de 3,5€/m<sup>3</sup> comprenant l'eau potable et assainissement.

### SURVEILLER LES FUITES

Un moyen très simple consiste à relever le compteur d'eau le soir puis le lendemain matin, en s'abstenant de toute consommation d'eau pendant la nuit. Si les valeurs du compteur ont évolué, cela indique l'existence d'une fuite.

À noter que depuis 2013, les services des eaux ont obligation de signaler à l'utilisateur tout dépassement anormal de consommation d'eau.



# Les économies d'eau au jardin

Dans nos régions, marquées par un climat chaud et sec, l'eau est une ressource précieuse. Choisir un **jardin méditerranéen**, c'est opter pour une solution à la fois durable et réfléchie. Composé de plantes locales ou adaptées à la sécheresse, ce type de jardin demande très peu d'arrosage tout en restant esthétique toute l'année.

En plus d'économiser l'eau, ces jardins nécessitent peu d'entretien, résistent mieux aux périodes de chaleur et favorisent la biodiversité locale. C'est une solution idéale pour profiter d'un espace vert durable, tout en respectant l'environnement et les ressources naturelles locales.

**UTILISER DES VÉGÉTAUX ÉCONOMES EN EAU, ADAPTÉS AU CLIMAT ET DIVERSIFIER LES PLANTS.**

**NE PAS UTILISER DE PESTICIDES :**  
cela présente des risques pour la santé, pollue l'eau et nuit à la biodiversité, en particulier aux insectes utiles comme les abeilles. Des solutions alternatives, simples et naturelles, permettent de jardiner efficacement tout en préservant l'environnement.

**PRIVILÉGIER UN ARROSAGE ADAPTÉ (LE GOUTTE À GOUTTE) ET AJUSTER LA FRÉQUENCE D'ARROSAGE.**

**UTILISER DES VÉGÉTAUX COUVRE-SOL OU PAILLER SON SOL :**

le paillage protège le sol du tassement et des intempéries, et limite la pousse d'herbes spontanées et les pertes en eau et constitue un excellent milieu de vie pour la faune auxiliaire.

# Pour en savoir plus

L'EPTB Gardons a édité trois livrets pour accompagner les particuliers dans leurs économies d'eau à la maison ou au jardin ! Accessibles au plus grand nombre, ils offrent une information technique de base, présentée pédagogiquement et agrémentée de nombreuses références complémentaires (bibliographiques et internet).



Les trois livrets sont téléchargeables ici :

<https://www.les-gardons.fr/preserver-leau-a-la-maison-et-au-jardin>

et disponibles en version papier, gratuitement et sur simple demande (dans la limite des stocks disponibles).



L'EPTB Gardons a aussi créé un petit guide technique grand public, présentant les différents matériels hydro économes que tout un chacun peut mettre en place chez soi. Retrouvez-le sur notre site :

[www.les-gardons.fr](http://www.les-gardons.fr)



Retrouver  
toutes nos fiches  
actualisées

04 66 21 73 77

[contact@les-gardons.fr](mailto:contact@les-gardons.fr)

6 av. Général Leclerc - 30000 Nîmes



EPTB  
**Gardons**  
ces rivières qui nous relient

Ce livret a bénéficié du soutien financier de  
l'Agence de l'Eau Rhône Méditerranée Corse.

[www.les-gardons.fr](http://www.les-gardons.fr)

